

**SIEMENS**



Ethernet  
po celém světě

EDGE router ER75

# EDGE router ER75

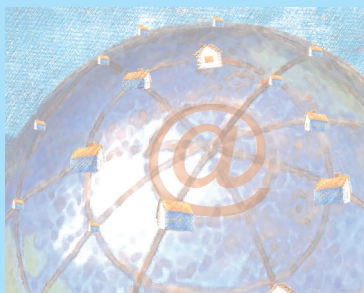
## Ethernet bez hranic

EDGE router ER75 je kompaktní elektronické zařízení, které umožňuje datové přenosy prostřednictvím technologií GSM, GPRS a EDGE. Router ER75 umožňuje díky rozhraní Ethernet připojení počítače nebo LAN do sítě Internet/Intranet pomocí infrastruktury GSM/GPRS.

Router ER75 využijete všude tam, kde je nutné s nízkými náklady a bez závislosti na geografickém umístění spojit lokální a vzdálenou síť LAN nebo vzdálená zařízení do virtuální IP GPRS sítě.

Nastavitelné módy routeru:

- **Router** - vzdálené připojení počítače nebo LAN do sítě Internet/Intranet
- **Bridge** - vzdálené připojení serveru do sítě Internet/Intranet
- **GRE tunel** - vzdálené propojení počítačů, řídicích systémů nebo LAN.



EDGE router ER75 podporuje:

- **DHCP**: automatické přidělování IP adres
- **HTTP server**: pro konfiguraci přes webové rozhraní
- **NAT**: překlad adres

## Technická data

Rozměry	30x90x102mm, (upevnění na lištu DIN 35mm)
Hmotnost	150 g
Napájení	10V až 30V ss, až 5W při E-GPRS
Anténa	externí, konektor FME
GSM modul	Siemens MC75
GPRS parametry	GPRS class 12 E-GPRS class 10
Rozhraní	Ethernet 10/100Mbit/s (RJ45) USB 2.0 (USB-B) - pro připojení k PC s operačním systémem Windows 2000, XP
Teplotní rozsah	-20°C až +55°C -40°C až +85°C