

# SPA7, SPA7-GPRS, SPA7 BOX

## Ovládání a monitorování technologických zařízení po GSM síti

### Základní charakteristika řady SPA7



SPA7 je výkonné zařízení pro dálkové ovládání a monitorování. Umožňuje přenos informací a ovládání logických vstupů a výstupů a analogových vstupů a výstupů pomocí GSM sítě. SPA7 lze ovládat pomocí SMS zpráv, datového spojení nebo GPRS spojení (varianta SPA7-GPRS). SMS zprávy lze odesílat nebo přijímat na jakémkoliv GSM zařízení (například mobilní telefon majitele či údržby, řídicí počítač s GSM modemem dispečinku). Chování zařízení a jména jednotlivých vstupů či výstupů lze plně volit přes USB nebo dálkově (datové spojení) pomocí dodaného konfiguračního software. Definované havarijní stavy způsobí okamžité odeslání SMS nebo zavolání na zvolená telefonní čísla (například porucha kotle, přílišný pokles nebo vzestup teploty nebo hladiny) včetně informace o výpadku a obnovení dodávky elektřiny.

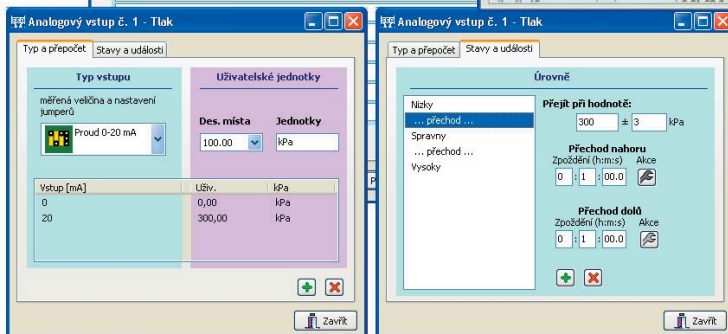
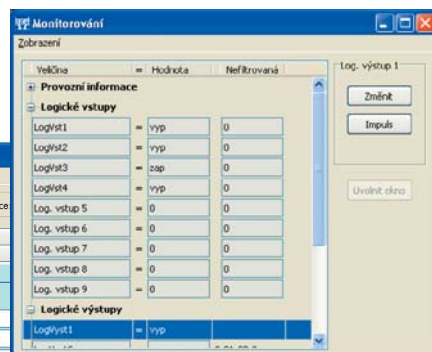
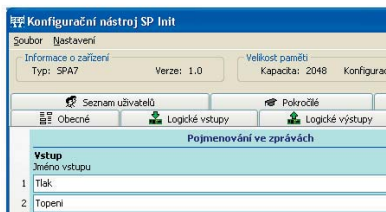
Analogové vstupy si uživatel sám může nastavit jako napěťové (0-10 V), proudové (0-20 mA) nebo teplotní (čidla KTY81-210 a Ni5000). Hodnoty analogových vstupů lze přepočítat do požadovaných jednotek, například měřený rozsah 0 až 10 V lze zobrazovat jako 100kPa až 1150kPa. Analogové vstupy umožňují i připojení nelineárních čidel.

SPA7 může volitelně obsahovat modul „Historie“. V této paměti jsou zaznamenávány události na zařízení (změny logických vstupů, stavy analogových vstupů, ...) a je možné je později i na dálku přečíst.

Aktuální stav zařízení a jeho vlastností lze sledovat a měnit pomocí funkce „Monitorování“. Je ve standardní výbavě zařízení a pracuje pomocí lokálního připojení přes USB, datového spojení nebo GPRS spojení (verze SPA7-GPRS).

### Přednosti SPA7, SPA7-GPRS

- **Jednoduchá montáž**  
zařízení je dodáváno v krabičce na DIN lištu
- **Snadné monitorování**  
stačí poslat SMS zprávu „STAV“ a přijde zpráva o stavu vstupů a výstupů
- **Konfigurační a monitorovací SW**  
nastavení zařízení lze pohodlně provést pomocí programu pro PC. A to jak místně přes USB, tak i dálkově přes datové volání nebo GPRS (verze SPA7-GPRS)
- **Záznam historie**  
zařízení zaznamenává všechny události a analogové hodnoty, které je možné později vyčíst
- **Uživatelsky volitelná konstanta přepočtu a jednotky pro analogové vstupy**



### Technické údaje SPA7, SPA7-GPRS

#### Napájení:

8 – 30 V (120 mA při 12 V)

**Rozměry:** 120 x 100 x 25 mm

#### Logické vstupy: galvanicky oddělené

8 vstupů (8 – 30 V / 5 mA při 12 V)

#### Logické výstupy: galvanicky oddělené

4 výstupy (60 V / 100 mA)

#### Analogové vstupy:

2 vstupy (12 bit převodník)

volitelně jako:

a) napěťové 0 – 10 V

b) proudové 0 – 20 mA

c) teplotní, pro čidlo KTY81-210

d) teplotní, pro čidlo Ni5000

e) další oddělené log. vstupy

**Port:** USB

**Provozní teplota:** -20 až + 55 °C

### SPA7-EXP Rozšiřující modul

SPA7 nebo SPA7-GPRS lze rozšířit o desku SPA7-EXP a tím zvýšit počet vstupů/výstupů o 10 analogových vstupů, 4 logické výstupy a 2 analogové výstupy a přidat podporu pro RS232/485.

#### Technické údaje SPA7-EXP

**Napájení:** 8 – 30 V (120 mA při 12 V)

**Logické výstupy:** 4 výstupy (60 V / 100 mA)

**Analogové vstupy:**

10 vstupů volitelných jako:

- a) napěťové 0 – 10 V
- b) proudové 0 – 20 mA
- c) teplotní, pro čidlo KTY81-210
- d) teplotní, pro čidlo Ni5000
- e) další oddělené log. vstupy

**Analogové výstupy:**

2 výstupy (0 – 10 V)

**Port:** RS232 nebo RS485 (1 port)

**Provozní teplota:** -20 až +55 °C



### Varianta se zálohovým napájením – verze BOX

Zařízení je možné objednat i v provedení BOX. Zařízení je vestavěno v plastové skříni s krytím IP55 spolu se síťovým napájecím zdrojem a zálohovací baterií.

#### Přednosti SPA7-BOX

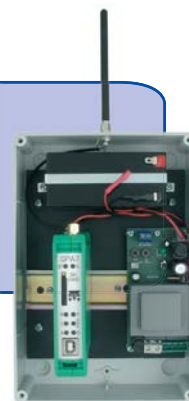
- **Jednoduchá montáž**  
zařízení je dodáváno v plastové skříni IP55 pro montáž na stěnu
- **Zálohovaný zdroj**  
napájení 230 V stř. a zálohovací AKU 12 V / 1,3 Ah
- **Možnost dodání včetně montáže**

#### Technické údaje SPA7-BOX

**Napájení:** 230 V / 5 W

**Krytí:** IP55

**Provozní teplota:** -20 až +55 °C



#### Možnosti použití

- kotelny, výtopny a tepelná čerpadla
- průmyslové objekty – vodárny, vodojemy, malé vodní elektrárny, kotelny
- technologické procesy – hlášení poruchových stavů, únik plynu, pokles nebo vzestup teploty, hladiny, hlídání bodu mrazu



**SMS zpráva**



**Mobilní telefon majitele či údržby**

**GPRS spojení**



**PC dispečink vytápění**