

SP8, SPA8, SP8 BOX

Ovládání a monitorování technologických zařízení po GSM síti

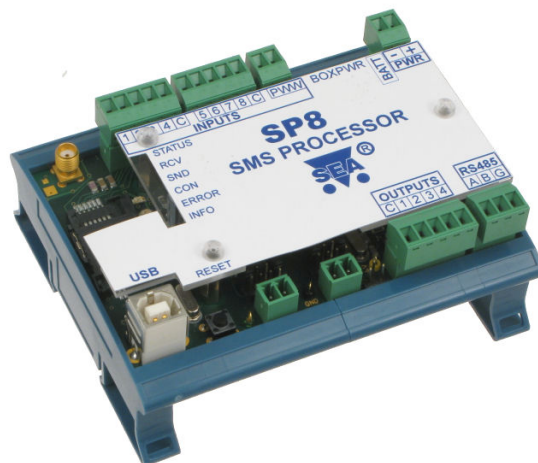
Základní charakteristika SP8

SP8 je výkonné zařízení pro dálkové ovládání a monitorování. Umožňuje přenos informací a ovládání logických vstupů a výstupů pomocí GSM sítě. SP8 lze ovládat pomocí SMS zpráv nebo datového spojení. SMS zprávy lze odesílat nebo přijímat na jakémkoliv GSM zařízení (například mobilní telefon majitele či údržby, řídicí počítač s GSM modemem dispečinku). Chování zařízení a jména jednotlivých vstupů či výstupů lze plně volit (místně přes USB nebo dálkově přes GSM modem) pomocí dodaného konfiguračního software. Definované havarijní stavy způsobí okamžité odeslání SMS nebo zavolání na zvolená telefonní čísla (například porucha kotle, přílišný pokles nebo vzestup teploty nebo hladiny) včetně informace o výpadku a obnovení dodávky elektřiny.

Aktuální stav zařízení a jeho vlastnosti lze sledovat a měnit pomocí funkce „Monitorování“. Je ve standardní výbavě zařízení a pracuje pomocí lokálního připojení přes USB nebo dálkově pomocí GSM modemu a datového spojení.

Zařízení má vestavěnou Li-Ion záložní baterii 3,6V/1700mAh, která umožňuje monitorovat a ovládat vstupy/ výstupy i během výpadku hlavního napájení.

Obsahuje též port RS485 pro připojení dalších technologií pomocí datového spojení.



Přednosti SP8

- **Jednoduchá instalace**
Zařízení je dodáváno v krabici na DIN lištu.
- **Snadné monitorování**
Stačí poslat SMS zprávu „1234 STAV“ a přijde zpráva o stavu vstupů a výstupů.
- **Konfigurační a monitorovací SW**
Nastavení zařízení lze pohodlně provést pomocí programu pro PC. A to jak místně přes USB, tak i dálkově přes datové volání.
- **Zálohované napájení**
Díky vestavěné Li-Ion baterii může zařízení dále fungovat i při výpadku napájení.

Technické údaje SP8

Napájení:

8 – 30V (max. 120mA při 12V)

AKU:

Li-Ion 3,6V/1700 mA, min. doba provozu 12h

Logické vstupy galvanicky oddělené:

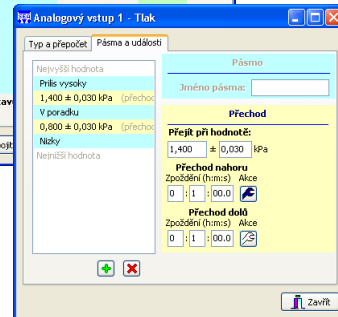
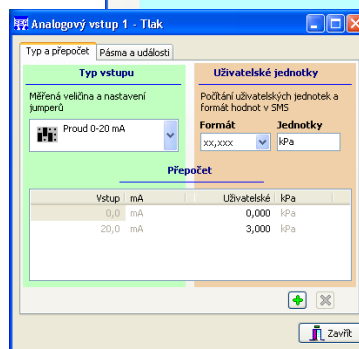
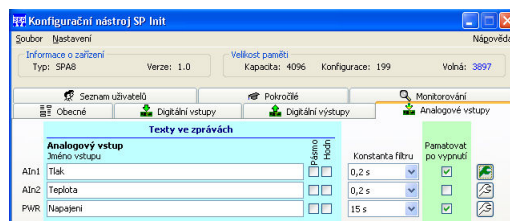
9 vstupů (8 - 30V / 5mA při 12V)

Logické výstupy galvanicky oddělené:

4 výstupy (60V / 100mA)

Porty: USB 1.0 pro programování a monitoring a RS485 pro další technologie

Provozní teplota: -20 až +55°C

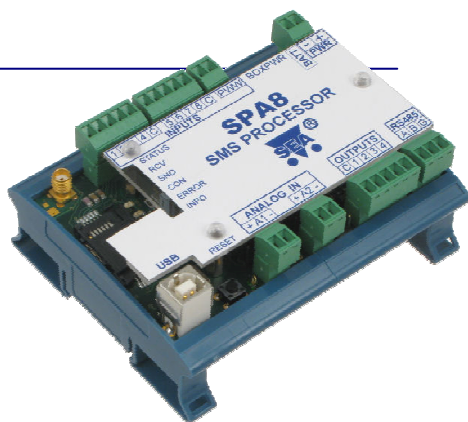


Základní charakteristika SPA8

Zařízení SPA8 je rozšířenou variantou SP8.

Obsahuje navíc dva analogové vstupy, které si může uživatel sám nastavit jako napěťové

(0-10V), proudové (0-20mA) nebo teplotní (čidla KTY81-210 a Ni5000). Hodnoty analogových vstupů lze přepočítat do požadovaných jednotek, například měřený rozsah 0 až 10V lze zobrazovat jako 100kPa až 1150kPa. Analogové vstupy umožňují i připojení nelineárních čidel.



Technické údaje SPA8

Napájení: 8 – 30V (max. 120mA při 12V)

AKU: Li-Ion 3,6V/1700mA, min. doba provozu 12h

Logické vstupy galvanicky oddělené:
9 vstupů (8 - 30V / 5mA při 12V)

Analogové vstupy:

2 vstupy (12 bit převodník) volitelné jumpery jako:

a) napěťové 0 – 10V

b) proudové 0 - 20mA

c) teplotní, pro čidlo KTY81-210 +/-1.5 ... +/-3°C

d) teplotní, pro čidlo Ni5000 +/-0.2 ... +/-0.5°C

e) další galv. oddělené logické vstupy 8 ... 30V

Logické výstupy galvanicky oddělené:

4 výstupy (60V / 100mA)

Porty: USB 1.0 pro programování a monitoring a RS485 pro další technologie

Provozní teplota: -20 až +55°C

Základní charakteristika SP8 BOX

SP8 BOX je příslušenství pro SP8 a SPA8. SP8 BOX je plastová skříň s krytím IP55, vybavená síťovým napájecím zdrojem a zálohovací baterií na cca týden provozu.

V SP8 BOXu je také k dispozici oddělené napájení pro log. vstupy a výstupy, které je důležité při použití v prostředí s velkým rušením.

Přednosti SP8 BOX

- **Není potřeba rozvaděč**
Zařízení je dodáváno v plastové skříni IP55 pro montáž na stěnu.
- **AKU pro dlouhodobé výpadky napájení**
Napájení 230 V stř a zálohovací AKU 12V / 1,2Ah.



Technické údaje SP8 BOX

Napájení: 230V / 5W

Krytí: IP55

Provozní teplota: -20 až +55°C

Možnosti použití SP8, SPA8 (BOX)

- **Kotelny, výtopny a tepelná čerpadla**
- **Průmyslové objekty** – vodárny, vodojemy, malé vodní elektrárny, kotelny
- **Technologické procesy** – hlášení poruchových stavů, únik plynu, pokles nebo vzestup teploty, hladiny, hlídání bodu mrazu

Srovnávací tabulka GSM zařízení

	SP6	SPA7	SPA7+SPA7 EXP	SP8	SPA8
Záložní AKU	--	--	--	AKU 3,6V /1700mAh min. 12h provozu	AKU 3,6V /1700mAh min. 12h provozu
Log. vstupy 8-30V ss (5mA při 12V)	8	8	8	8	8
Log. vstup 8-30V ss/stř	1	1	1	1	1
Analogové vstupy	--	2 (možno i jako logické)	12 (možno i jako logické)	--	2 (možno i jako logické)
Log. výstupy 60V/100mA	8	4	8	4	4
Analogové výstupy	--	--	2	--	--