

GSM-BPACK-1200

1. Úvod

GSM-BPACK-1200 je zálohovaný zdroj s Li-Ion akumulátorem a dobíjecí automatikou. Dá se použít obecně pro zálohované napájení periferních obvodů (např. senzorů). Kapacita akumulátoru je 1,2 Ah.



Další informace naleznete na stránkách www.seapraha.cz.

2. Obchodní balení

- 1ks **Zálohovaný zdroj** (obj.č. GSM-BPACK-1200)
- 1ks jumper

3. Doporučené příslušenství

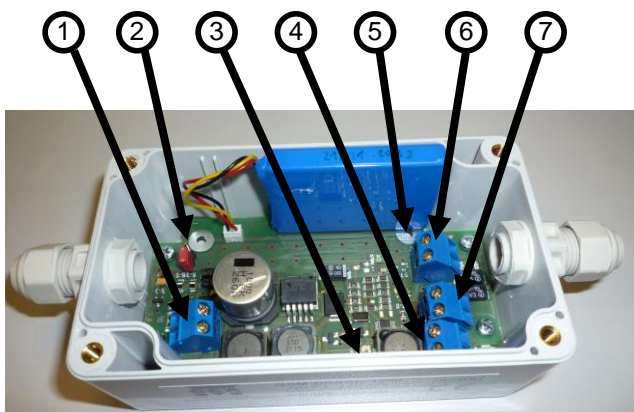
Spínáný napájecí zdroj 230V/12Vss, 15W (obj.č. GSM-PWR1)

4. Technická specifikace

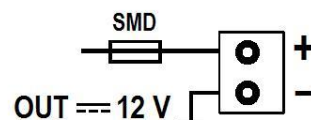
Parametr	Symbol	MIN.	TYP.	MAX.	Jednotka	
Rozměry	Šířka	S	65		mm	
	Výška	V (bez průchodek)	115		mm	
	Hloubka	H	40		mm	
Vstup napájení	Napětí	V _{cc}	8	12	30	V _{DC}
	Příkon	P			30	W
Výstup napájení OUT SP	Napětí	V _{out}	8	12		V _{DC}
	Proud	I _{out}			0,3	A
Výstup napájení OUT SENS	Napětí	V _{out}		12		V _{DC}
	Proud	I _{out}			0,1	A
Krytí		IP65				
Kapacita baterie			1,2		Ah	
Teplota	Skladovací	t _{STG}	-20		+45	°C
	Provozní	t _A	-20		+45	°C

5. Hardware

1. IN vstupní konektor
2. JUMPER (pro připojení interní baterie)
3. LED IN
4. Power failure (při výpadku napáj. napětí se tranzistor rozpojí)
5. LED OUT
6. **OUT 12V** výstupní konektor
7. U_{BAT}

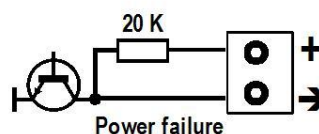
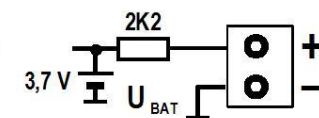
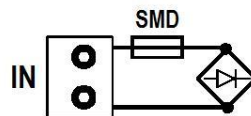


Battery connection



GSM-BPACK-1200

www.seapraha.cz



5.1 Napájecí konektor

Napájecí konektor **IN** slouží pro přivedení napájecího napětí zálohovaného zdroje dle technické specifikace. Na polaritě nezáleží.

5.2 Konektor zálohovaného napájení

Zálohované napájení je vyvedeno na konektor **OUT 12V**.

5.3 Konektor BATT

Konektor **BATT** bez propojky (jumperu) odpojuje baterii zálohovaného zdroje pro účely skladování. Pro normální provoz musí být vždy v poloze **ON** (propojka spojuje oba piny konektoru).

5.4 Power failure

Kladný pól této svorkovnice propojte s kladným pólem konektoru **OUT 12V**. Pokud je přítomno napájecí napětí, je svorka **Power failure** --> spojena na zem (- OUT 12V), při chybějícím napájecím napětí je na svorce **Power failure** --> kladné napětí.

5.5 LED diody

LED	BARVA	Význam
LED IN	zelená	Přítomnost hlavního napájecího napětí
LED OUT	zelená	Přítomnost zálohovaného napájecího napětí

6. Záruka

Na zboží se vztahuje **24 měsíční záruka**. Prosíme Vás proto o uchování Vašeho účtu a v případě reklamace zaslání jeho kopie spolu s reklamovaným zbožím a popisem závady. Reklamace zjevných vad, dodaného množství nebo dodávky neodpovídající objednávce musí být uplatněna nejdéle do 5 pracovních dnů od dodání zboží. Na pozdější reklamaci nebude brán zřetel. Reklamačním místem je hlavní provozovna **SEA spol. s r.o., Dolnoměcholupská 21, 102 00 Praha 10, tel. 272700058**.

Reklamaci nelze vyřídit jako oprávněnou, pokud je závada způsobena nadměrným opotřebením, nedodržením provozních parametrů, zásahem do zařízení nebo neodbornou manipulací, nebo vyšší mocí (blesk, voda).

Symbol přeškrtnutého kontejneru znamená, že na území Evropské unie musí být výrobek po ukončení jeho životnosti uložen do odděleného sběru. To se netýká pouze vašeho přístroje, ale i každého příslušenství označeného tímto symbolem. Neodhazujte tyto výrobky do netříděného komunálního odpadu.

