

GSM-EGS5-485

1. Úvod

GSM-EGS5-485

(dále jen **EGS5**) je GSM/GPRS modem v průmyslovém provedení v celokovové hliníkové krabičce, která je vhodná i k zabudování do rozvaděče na DIN lištu.

EGS5 je vybaven HW watchdogem, který krátkodobě odpojí napájení, čímž dojde k restartování GSM modulu.

Modem je postaven na GSM modulu EGS5 Cinterion (Gemalto, dříve Siemens).



2. Obchodní balení

- 1ks GSM modem **GSM-EGS5-485** s modulem Cinterion EGS5
- 1ks 2 pólová odnímatelná šroubovací svorkovnice, rozteč 3,5 mm
- 1ks 8 pólová odnímatelná šroubovací svorkovnice, rozteč 3,5 mm
- 1ks tištěný Návod k obsluze a **Jméno a Heslo potřebné pro stažení dat**

3. Doporučené příslušenství

3.1 Anténa

GSM-ANT11K	2dB, prutová, kloubová, bez kabelu	
GSM-ANT01S	5dB, magnetická, kabel 3m	
GSM-ANT51S	9dB, magnetická, kabel 3m	
GSM-ANT07S	9,5dB směrová (log-per), kabel 10m	

3.2 Zdroj

GSM-PWR12	Adapter do zásuvky 230 Vstř / 12 Vss, 1 A	
GSM-PWR1	Modul na DIN lištu 230 Vstř / 12 Vss, 1,25 A	
Pozn.: pokud budete umisťovat modem do rozvaděče, je vhodný:		
GSM-75-DIN	Plastový držák na DIN lištu	

3.3 Kabely

HW-11.99.8718 USB 2.0 AB (na straně modemu mini USB), délka 1,8 m

4. Technické údaje

Parametr	Symbol	Podmínky	MIN.	TYP.	MAX.	Jedn.
Rozměry	Šířka	S		54		mm
	Výška	V		24		mm
	Hloubka	H	bez antény	86		mm
Montáž	Na DIN lištu, a to pomocí držáku na GSM-75-DIN					
Krytí	IP		40			
Napájení (PWR)	napětí		8 Vss 12 Vstř	12 V	30 V	Vss Vstř
	max. příkon		*1)	3,3W		W
	Standby		*2)	30mA / 12Vss		
Záložní napájení	Vnitřní Li-Ion akumulátor pro cca 2 dny provozu bez dobíjení. K plnému dobíjení akumulátoru dojde max. po 2 dnech.					
Napájecí konektor	2 pólová odnímatelná šroubovací svorkovnice, rozteč 3,5mm (označeno PWR)					
Napájení po USB	NE					
Teplota	Provozní	t _a		-20	+45	°C
Vlhkost	Provozní	h _a			90	%
GSM	RF výkon				2	W
GSM	Frekvence		Worldwide 850 / 900 / 1800 / 1900			MHz
Antennní konektor	SMA female					
Váha	0,103 kg					

*1) při GPRS, vybité baterii a zapnutém relé.

*2) Jen přihlášen ke GSM síti.

5. Parametry modemu

Parametr	Popis
GSM, GPRS 12	850/900/1800/1900 MHz; (GPRS 86 kbps)
Antennní konektor	Na zařízení je SMA (F), 50 Ohm.
Internetové služby	TCP/IP přes AT (UDP, HTTP, FTP, SMTP, POP3)
USB 2.0	Mini USB; USB2.0
RS485	Odnímatelná šroubovací svorkovnice; 300 to 921600 bps; Tovární nastavení je 115200 baud, 8 data bits, no parity, 1 stop bit AT příkazem lze nastavit například Autobauding (viz kapitola Dokumentace)
HW Watchdog	HW Watchdog při nečinnosti Java programu krátkodobě odpojí napájení, čímž dojde k restartování GSM modulu.

6. Software (Dokumentace a JAVA)

USB ovladač, seznam AT příkazů, sw pro tvorbu **JAVA** a další informace naleznete na www.seapraha.cz, kde do vyhledávacího okénka zadejte GSM-EGS5-232.

Jméno a Heslo potřebné pro stažení dat je přiloženo v obchodním balení.

7. Hardware

7.1 GSM panel

GSM panel obsahuje anténní konektor, USB konektor, čtečku SIM karty a tlačítko BTN.



Název	Prvek	Popis
ANT	Konektor	Konektor GSM antény
GSM	LED modrá	Indikuje stav zařízení. Možné stavy jsou: <i>zhasnuto</i> ... porucha zařízení nebo bylo pomocí AT příkazu <i>blikání 1:1</i> ... zařízení se připravuje <i>blikne krátce 1x za 3 vteřiny</i> ... zařízení v provozu
BTN	Tlačítko	a) RESTART (EGS5 napájeno z adaptéru) b) USPÁNÍ (EGS5 napájeno z vnitřní baterie)
SIM	Držák SIM karty	Pro vysunutí SIM karty zatlačte na SIM kartu.
USB	Konektor	Mini USB

7.1.1 Tlačítko „BTN“

Dlouhý stisk (delší než 2 vteřiny) provede buď restart EGS5 (pokud je EGS5 napájeno z PLC) nebo přechod do STAND BY režimu (pokud je EGS5 napájeno z vnitřní baterie).

7.1.2 Čtečka SIM karty a indikace stavu GSM

SIM kartu vložte do držáku seříznutým rohem dovnitř a kontakty dolů (směrem k nápisu SIM). Správné vložení poznáte podle mechanického cvaknutí. SIM kartu vyjmete tak, že na ni lehce zatlačíte a uvolníte.

Pod čtečkou SIM karty je umístěna indikační LED dioda, signalizující stav GSM.



7.1.3 Anténa

Anténa se připojuje pomocí konektoru SMA. Zařízení je osazeno SMA female, připojovaná anténa musí mít SMA male. Impedance je 50 Ω.

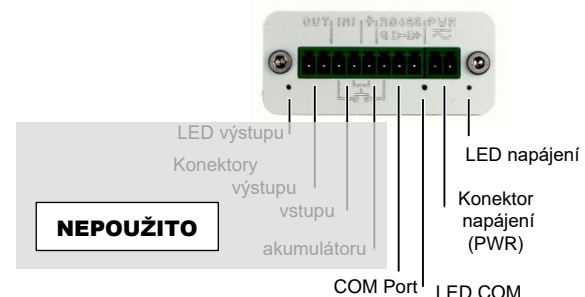
7.2 Panel vstupů, výstupů a napájení

EGS5 je vybaveno, komunikační linkou RS485 a indikačními LED diodami.

LED	BARVA	Význam
LED „PWR“ vedle nap. Konektoru	zelená	<i>zhasnuto</i> ... zařízení není napájeno <i>rozsvíceno</i> ... zařízení v provozu
LED „OUT“ výstup	zelená	<i>nepoužito</i>
LED „COM“ dvoubarevná LED mezi konektory	červená	↑ bliká dle signálu ven z EGS5
	zelená	↓ bliká dle signálu dovnitř do EGS5

7.2.1 Napájení

Pro napájení EGS5 jsou určeny svorky PWR. Napájecí napětí musí být v rozsahu 8 až 30 V_{SS} nebo 12 až 30 V_{STŘ}. Na polaritě tedy nezáleží. Zařízení je chráněno proti přepětí a má zabudovanou vratnou SMD pojistku proti přetížení. Pokud je vyžadována vnější pojistka, připojte pojistku 1,25 A na V_{CC} linku zdroje.

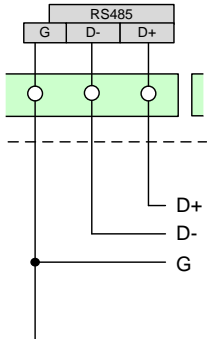


7.2.3 COM Port RS485

Svorky RS485 jsou určeny pro komunikaci po RS485. Pro komunikaci jsou použity pouze signály Rx, Tx, bez řídicích signálů.

Tovární nastavení přenosové rychlosti pro komunikaci s modemem je 115200 bps, 8 data bits, no parity, 1 stop bit.

GSM-BGS5-485



Společná svorka mínus baterie a G pro COM Port

7.3 HW Watchdog

EGS5 je vybaven hardwarovým Watchdogem, který při nečinnosti komunikace na COM portu krátkodobě odpojí napájení, čímž dojde k restartování GSM modulu. Doba nečinnosti je nastavena na pevně na 1 hodinu.

7.4 Vnitřní akumulátor

EGS5 je vybaven dobíjecím akumulátorem, který umožňuje provoz zařízení i při odpojení napájení. Doba provozu na záložní akumulátor je uvedena v technické specifikaci.

7.5 Umístění do rozvaděče

Pokud potřebujete zařízení umístit do rozvaděče na DIN lištu, přišroubujte plastový držák GSM-75-DIN do předvrtaného otvoru na boku modemu.



8. Záruka

Na zboží se vztahuje 24 měsíční záruka. Prosíme Vás proto o uchování Vašeho účtu a v případě reklamace zaslání jeho kopie spolu s reklamovaným zbožím a popisem závady. Reklamace zjevných vad, dodaného množství nebo dodávky neodpovídající objednávce musí být uplatněna nejdéle do 5 pracovních dnů od dodání zboží. Na pozdější reklamaci nebude brán zřetel.

Reklamačním místem je hlavní provozovna:

SEA spol. s r.o., Dolnoměcholupská 21, 102 00 Praha 10, tel. 272700058

Reklamaci nelze vyřídit jako oprávněnou, pokud je závada způsobena nadměrným opotřebením, nedodržením provozních parametrů, zásahem do zařízení nebo neodbornou manipulací, nebo vyšší mocí (blesk, voda).



ES PROHLÁŠENÍ O SHODĚ

rádiového zařízení s ustanoveními nařízení vlády č. 426/2000Sb. ve znění pozdějších předpisů, kterým se stanoví technické požadavky na rádiová a na telekomunikační koncová zařízení a nařízení vlády č. 481/2012/Sb. o omezení používání některých nebezpečných látek v elektrických a elektronických zařízeních.

My SEA, spol. s r.o., Dolnoměcholupská 21, CZ 102 00 Praha 10, IČ: 47117931 (výrobce)

prohlašujeme na svou výlučnou odpovědnost, že výrobky

Modem RS485, USB /GPRS, JAVA, Watchdog/ typ GSM-EGS5-485

jsou ve shodě s následujícími normami:

el. bezp.: EN 60 950-1:2005+A1:2009 EN 60 950-1:2006+A11:2009+A1:2010+A12:2011

EMC: ETSI EN 301 489-1 ETSI EN 301 489-7 v1.3.1

rádiové parametry: EN 301 511 v 9.0.2

Poslední dvojciferní roku, v němž bylo označení CE na výrobek umístěno: 14



Místo vydání: Praha

Datum vydání: 18.7.2014

Jméno:

Funkce: Ing. Mario Vejlupek
technický ředitel

SEA spol. s r.o.
Dolnoměcholupská 21
102 00 Praha 10
IČ: 47117931
TEL: +420 272 700 410
FAX: +420 272 700 410
E-MAIL: info@sea.cz