

SPADC3(K), SPADC3(K) BOX

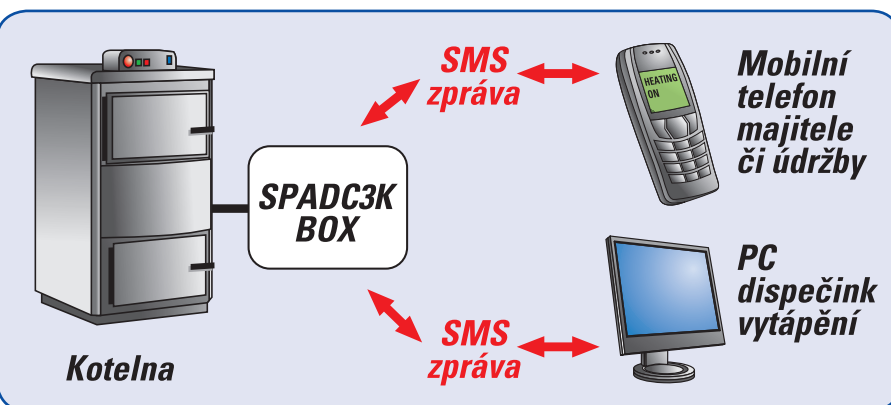
Ovládání a monitorování technologických zařízení

Základní charakteristika

SPADC3(K) je modul pro dálkové ovládání a monitorování. Umožňuje přenos informací o osmi logických vstupech, čtyř logických výstupech a sedmi analogových vstupech pomocí služby SMS zprávy sítě GSM. Tyto SMS zprávy může přijímat jakékoliv zařízení v GSM síti (např. mobilní telefony majitele či údržby, řídicí počítač s GSM modemem na dispečinku). Měřené hodnoty teplot jsou v SMS uváděny přímo ve stupních Celsia. Definované havarijní stavy způsobí okamžité odeslání SMS na zvolená telefonní čísla (porucha kotle, únik plynu, přílišný pokles nebo vzestup teploty nebo hladiny) včetně informace o výpadku a obnovení dodávky elektřiny. Verze SPADC3K je vybavena tlačítkem pro neodeslání alarmových SMS při periodickém přezkušování bezpečnostních prvků kotelny.

Přednosti SPADC3(K)

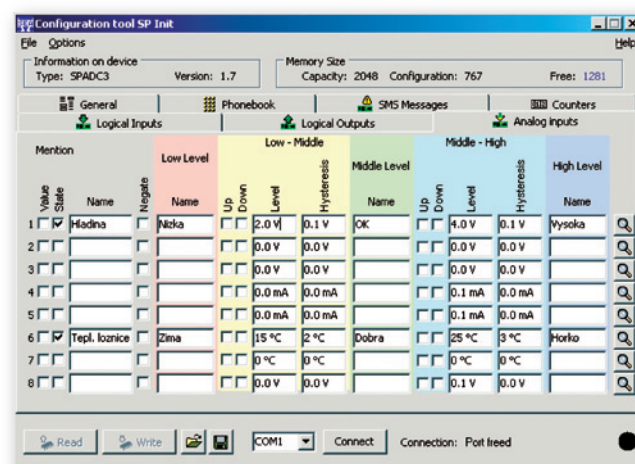
- **Jednoduchá montáž**
zařízení je dodáváno v krabici na DIN lištu nebo v plastové skříni IP54 pro montáž na stěnu (varianta BOX)
- **Snadné monitorování**
stačí poslat SMS zprávu „STAV“ a přijde zpráva o stavu kotelny
- **Možnost provedení se zálohovaným zdrojem**
napájení 230V a zálohovací AKU 12V, 1.2Ah - varianta BOX



- **Konfigurační SW zdarma**
nastavení chování modulu si uživatel definuje dle své potřeby, včetně tvaru SMS zpráv a tel. čísel
- **Možnost dodání včetně montáže**

Možnosti použití SPADC3(K)

- **Kotelny, výtopny a tepelná čerpadla**
- **Průmyslové objekty**
vodárny, vodojemy, malé vodní elektrárny, kotelny
- **Domy, chaty**
dálkové ovládání topení, ohřevu vody, klimatizace



Technické údaje

Napětí: 14 – 30V,
varianta BOX - 230V 5W max.

Logické vstupy:
8 vstupů galvanicky oddělených

Analogové vstupy
- celkem 7 vstupů z toho:
var. SPADC3 - 4x teplotní čidlo,
3x 0 – 10V
var. SPADC3K - 2x tepl. čidlo,
3x 0 – 10V, 2x 0 – 20mA

Logické výstupy:
4 výstupy, pro cívkou relé 5V

Provozní teplota: -20 až +55 °C

SPA5, SPA5 BOX

Modul pro dálkové monitorování a ovládání

Základní charakteristika

SPA5 je modul pro dálkové monitorování a ovládání. V řadě našich GSM zařízení je modul SPA5 přesně uprostřed mezi SP6 a SPADC3. Je určen pro zákazníky, kteří nepotřebují tolik logických vstupů/výstupů, ale potřebují alespoň jeden analogový vstup. Modul SPA5 umožňuje přenos informací o čtyřech logických vstupech, jednom analogovém vstupu (napěťový nebo proudový dle nastavení jumperů, popřípadě pro teplotní čidlo dle specifikace při objednání) a dvou logických výstupech pomocí služby SMS zprávy sítě GSM. Tyto SMS zprávy může přijímat jakékoliv zařízení v GSM síti (např. mobilní telefony majitele či údržby, řídicí počítač s GSM modemem na dispečinku). Definované havarijní stavy způsobí okamžité odeslání SMS na zvolená telefonní čísla.

Zařízení je též vybaveno vstupem pro sledování případného záložního napájení (varianta SPA5 BOX).

Přednosti SPA5

- **Jednoduchá montáž**
zařízení je dodáváno v krabici na DIN lištu nebo při variantě BOX v plastové skříni IP54 pro montáž na stěnu
- **Snadné ovládání**
stačí poslat SMS zprávu „STAV“ a přijde zpráva o stavu zařízení
- **Možnost provedení se zálohovaným zdrojem**
napájení 230V a zálohovací AKU 12V, 1.2Ah varianta SPA5 BOX
- **Konfigurační SW zdarma**
nastavení chování modulu si uživatel definuje dle své potřeby, včetně tvaru SMS zpráv a tel. čísel

Možnosti použití SPA5, SPA5 BOX

- **Průmyslové objekty**
vodárny, vodojemy, malé vodní elektrárny, kotelny
- **Domy, chaty**
dálkové ovládání topení, ohřevu vody, klimatizace



Technické údaje

Napětí:
8 – 30V, varianta BOX 230V 5W max.

Logické vstupy:
4 vstupy galvanicky oddělené

Analogové vstupy:
1 vstup 0 – 10V, 0 – 20mA nebo teplotní čidlo

Logické výstupy:
2 výstupy (otevřený kolektor)

Provozní teplota: -20 až +55 °C

Příslušenství ke GSM zařízením

Servisní modul SM2

SM2 je servisní modul ke GSM zařízením. Obsahuje dvouřádkový LCD display zobrazující stavy a chyby zařízení a tlačítka umožňující změny zobrazování a změny nastavení zařízení za běhu. Pro spojení s PC je nutný programovací kabel PRGKAB (RS232) nebo USBKAB (pro USB port).



TERMWDG

– Superwatchdog

TERM WDG je elektronické relé, které v případě aktivace na několik sekund vypne napájení zařízení a opět jej zapne. K tomuto rozepnutí dojde, pokud GSM modul neodešle po nastavenou dobu žádná data do připojeného počítače. Tuto dobu lze nastavit od 30 vteřin do 20 hodin změnou propojek na desce TERM WDG.

Instalace zařízení je velice jednoduchá, zařízení se pouze vloží do stávajícího napájecího a datového kabelu k modulu.

