

Návod k obsluze GSM Watch

Tento program je určen pro zjištění intenzity a kvality GSM signálu. Používá se zejména pro výběr vhodné antény a případně jejího nasměrování. Grafická (horní) část bude fungovat se všemi modemy (mobilními telefony), které znají AT příkaz „AT+CSQ“. Tento sw je vyzkoušen s modemem GSM-BGS3-TUB.

Postup:

K USB portu PC připojte modem. V modemu musí být libovolná SIM karta – na operátorovi nezáleží.

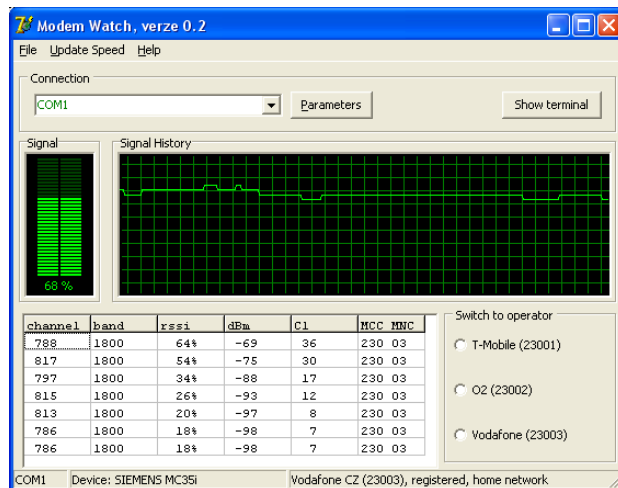
Spusťte program GSM WATCH a vyberte příslušný COM port.

K modemu připojte anténu. V případě použití směrové antény s ní pomalu otáčejte dokud nenaleznete směr s největší hodnotou „C1“. Pokud je signál více jak 50%, můžete uspokojivě výsledky. Pokud je síla signálu méně jak 20%, budou výsledky neuspokojivé.

Pro ověření reálné kvality signálu je vhodné z Vašeho mobilu zavolat na telefonní číslo SIM, kterou jste dali do modemu. Modem hovor zvedne a tím signál a jeho kvalita trochu poklesne.

Licence

Licenční soubor, který naleznete na CD nebo jste dostali emailem, je potřeba nakopírovat do stejné složky, kam jste nainstalovali vlastní program, typicky `C:\Program Files\SEA\GSM Watch`. Licenční soubor se jmenuje `licence.IMEI.key`. (například `licence.22558877996633.key`)



Ovládací prvky

Signal = Síla signálu

Aktuální úroveň signálu.

Signal History = Historie síly signálu

Pozn.: Při změně operátora nebo změně rychlosti měření je do grafu přidána značka v podobě 100% hodnoty.

String Grid = Interval měření

Uživatel má možnost zvolit interval měření.

Pozn.: Udává se v sekundách mezi dvěma svislými čarami zobrazené mřížky. Za tuto dobu provede modem 10 měření.

Channel = Kanál

Číslo GSM kanálu.

Pozn.: Každá BTS má přiděleno své číslo kanálu. Tento údaj tedy slouží k identifikaci BTS.

Band = Pásmo

Frekvenční pásmo 900 nebo 1800 MHz.

Pozn.: GSM-REPEATER není duální, ale pracuje pouze na jednom frekvenčním pásmu.

RSSI = Kvalita

Kvalita signálu.

Pozn.:

0%.....nejhorší

100%.....nejlepší (=nejvyšší)

dBm = Úroveň

Úroveň signálu v dBm

Pozn.: -70dBm je cca plný signál na mobilu

-90dBm je 75% signálu na mobilu

C1 = Koef.

Koeficient výběru BTS. Podle tohoto koeficientu budou připojeny mobilní telefony k BTS.

Pozn.: MT bude připojen k BTS, u které je hodnota tohoto koeficientu nejvyšší.

MCC MNC = Operátor

Identifikace operátora.

Pozn.: Hodnoty viz popis u přepínače operátora vpravo vedle tabulky.

Status Bar = Stavový řádek

Identifikace aktuálního COM portu, připojeného modemu a aktivního operátora.

Pozn.: Aktivní operátor je u místních SIM pouze ten, kterému SIM patří.