



FATEK PLC

Nový designer pro displeje Fatek řady P5
Jan Voříšek



- TFT LCD display
- Kompaktní dotykový panel
- Odolnost proti rušení
- Možnost připojit PLC na zadní stranu
- Intuitivní programování FvDesigner

HMI řada P5



- Úspora místa
- Velká rychlost a spolehlivost komunikace



Vložitelné PLC

USB master

Ethernet

SD Card

RS422/485

USB slave

RS232



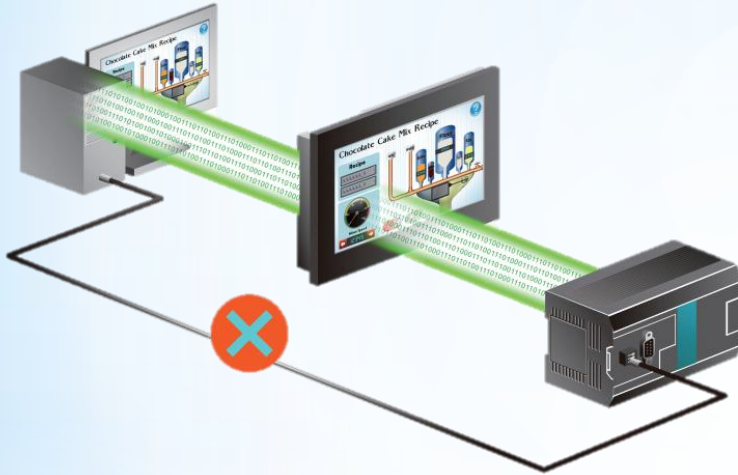
Komunikace



- RS232
- RS422/485 izolované (mimo 4,3“)
- HB port
- LAN
- USB host, USB device
- microSD

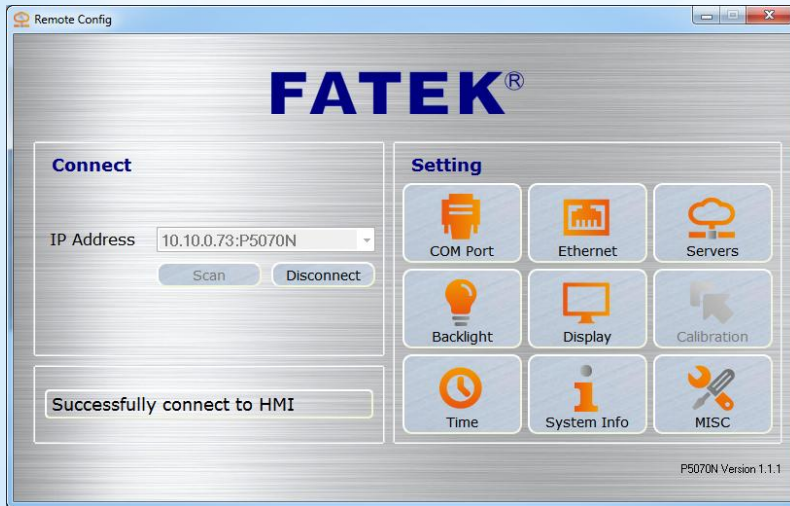
Komunikace

- Výměna SW v PLC
- V místě instalace
- Bez přímého spojení s PLC



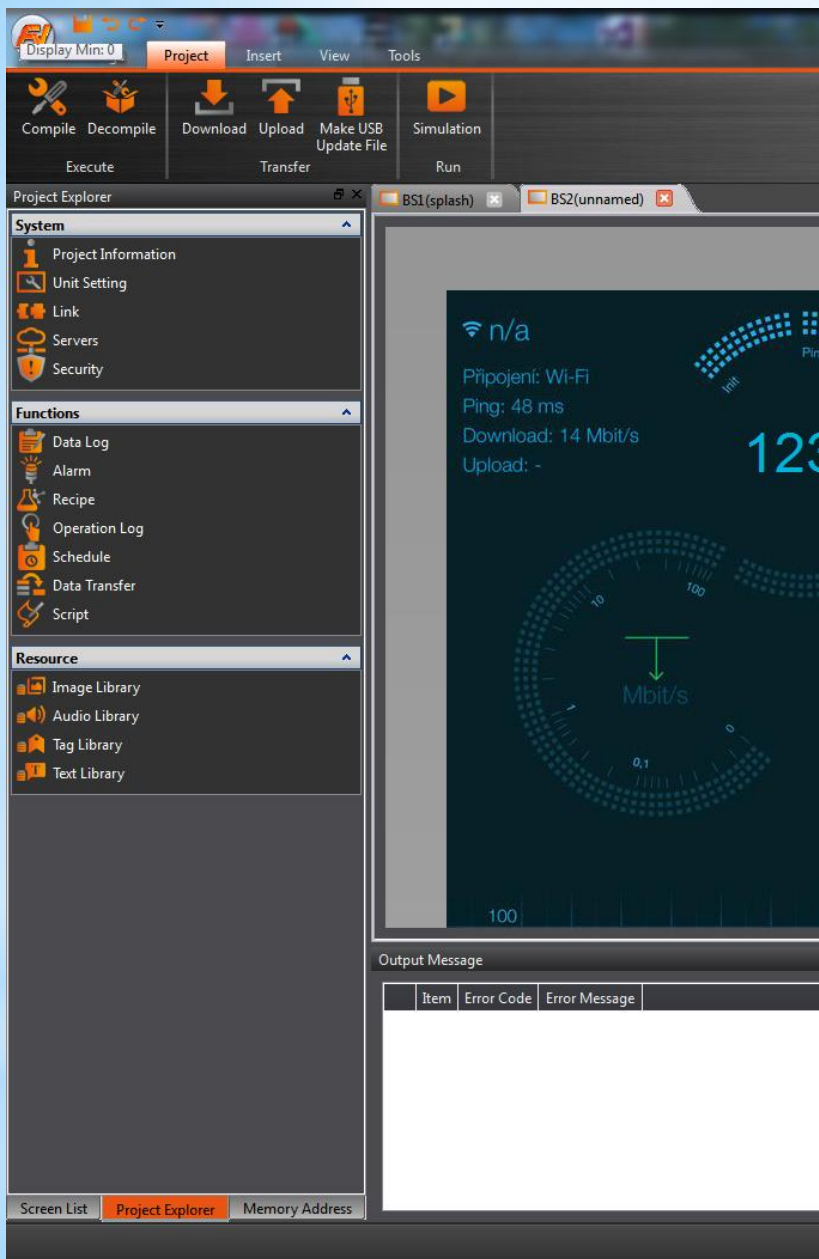
Pass Through

Základní nastavení



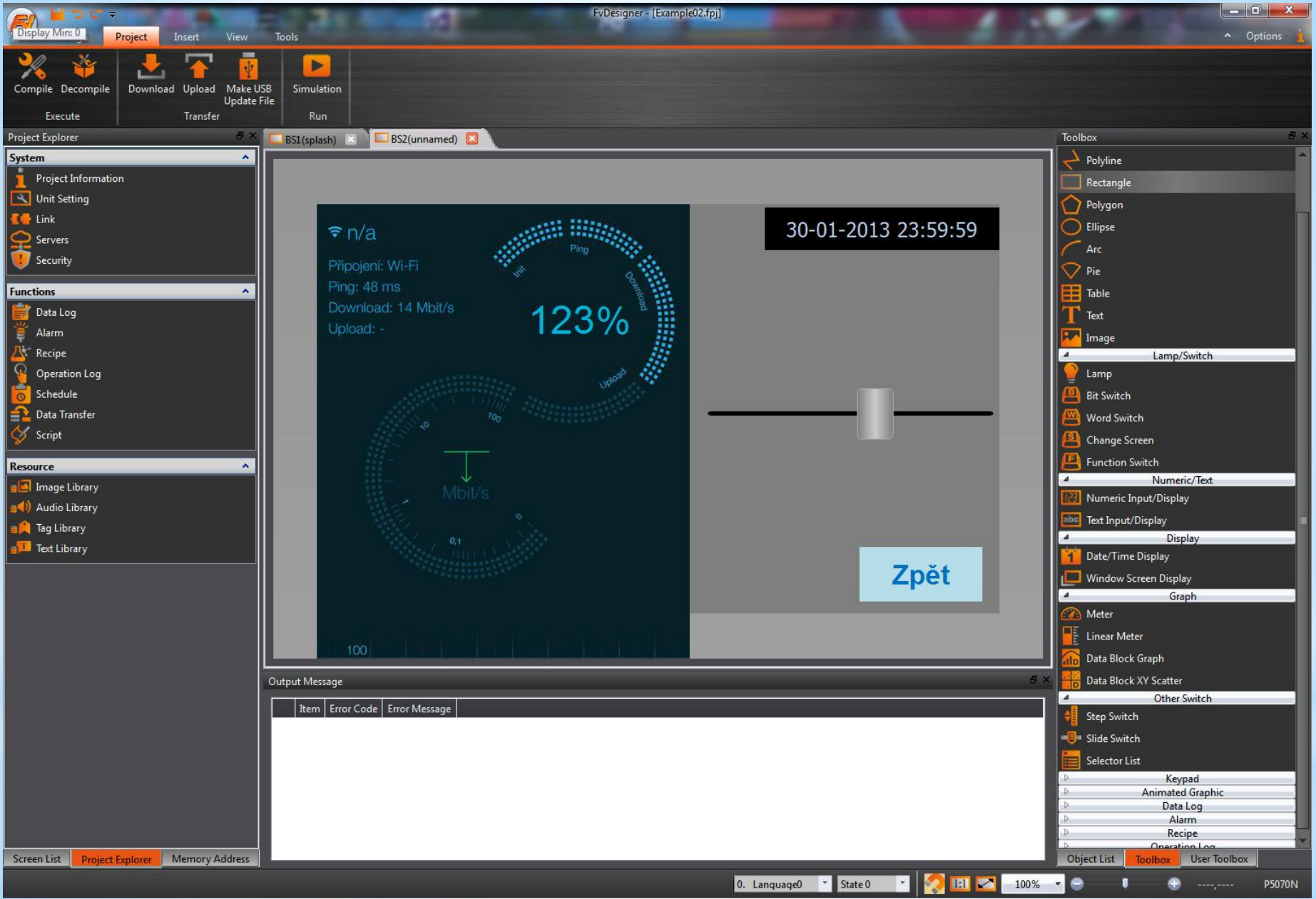
- Jako BIOS
- Nastavení IP adresy
- VNC, FTP
- Pass Through Port
- Otočení displaye
- Datum a čas
- *Ukázka*

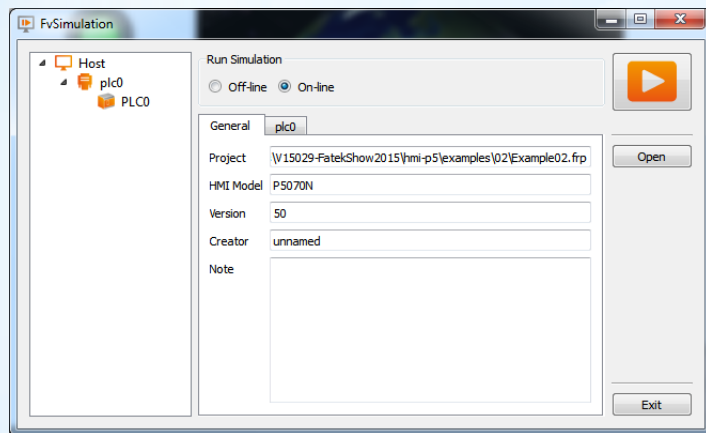
Vzdálená správa



- FvDesigner zdarma
- Pohodlné programování obrazovek HMI
- Tlačítka, zobrazení hodnot
- Obrazovky
- Jazyky
- Makra

Programování





Návrh v
FvDesigneru



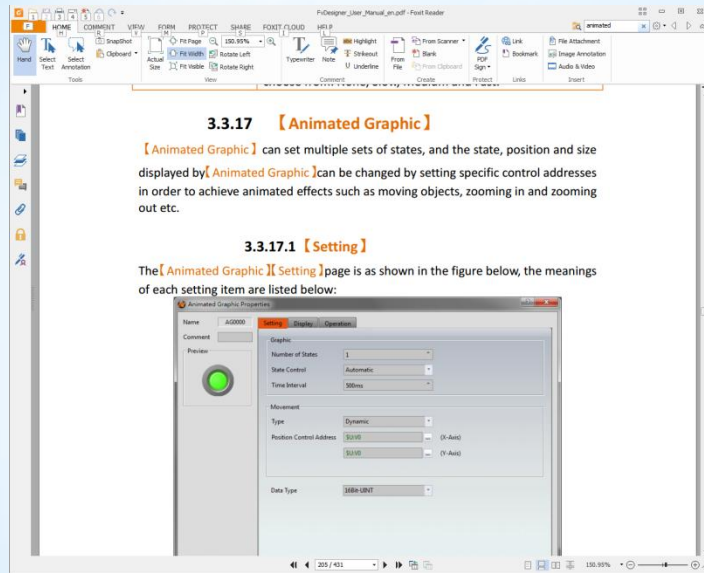
Simulace



Nahrání do
displaye

Postup vývoje

■ PDF soubor



Nápověda

- Tlačítka
- Přenos aplikace přes USB
- User Toolbox



Příklad - Řízení země

- Doba startu
30 - 60 vteřin

- Cena od 4200 Kč

Poznámky

www.seapraha.cz

fatek.seapraha.cz

Děkuji za pozornost